



Model : SYS2U ANT5158D29P-DP

29 dBi, 5GHz Dual-POL 2x2 MIMO PtP Dish Antenna (for UBiQUiTi Rocket M5)

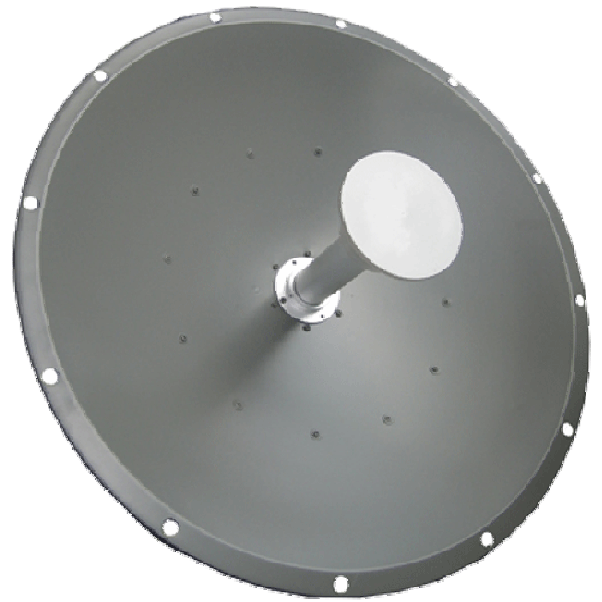
คุณสมบัติ

เสาอากาศแบบติดตั้งภายนอก **สำหรับความถี่ 5.0 GHz**
กระจายสัญญาณแบบทิศทาง-ระยะไกล แบบจานทึบ (Solid Dish)
อัตราขยาย 29 dBi ระยะทางรับ-ส่งสูงสุด **30.0-40.0 กิโลเมตร**

เสาแบบ **2x2 MIMO** รองรับการรับ-ส่งข้อมูลแบบ **Dual-Chain**
ความเร็วสูงสุด **270 Mbps** (เมื่อใช้งานร่วมกับ UBiQUiTi Rocket M5)

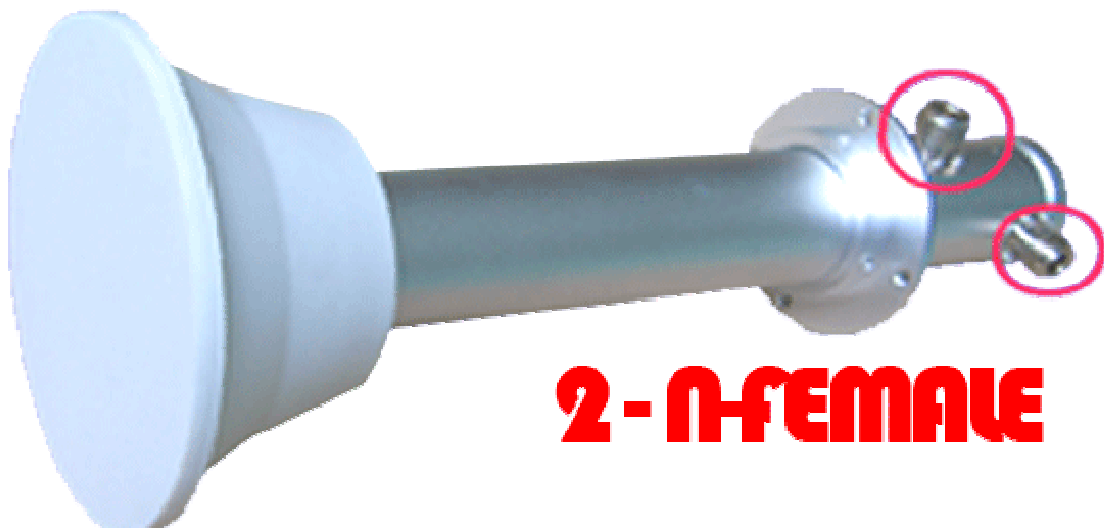
เหมาะสำหรับเชื่อมต่อระหว่างอาคารระยะไกลมาก และต้องการ
ความหนาแน่นในการรับ-ส่งข้อมูลค่อนข้างสูง
(สินค้าเฉพาะเสาอากาศและแท่นยึดเท่านั้น)

- หัวต่อแบบ **2 x N-Female** สำหรับเชื่อมต่ออุปกรณ์ Rocket M5



Specifications

Frequency Range	5150-5850 MHz
Bandwidth	700 MHz
Gain	29 dBi
Horizontal Beamwidth	5°
Vertical Beamwidth	5°
F/B Ratio	>35 dB
Isolation	>28dB
V.S.W.R	≤1.5Type; Max 2.0
Nominal Impedance	50 Ω
Polarization	Vertical and Horizontal
Max. Power	100 W
Connector	2 x N-Female
Diameter	φ0.6 m
Weight	5 kg



2 - N-FEMALE